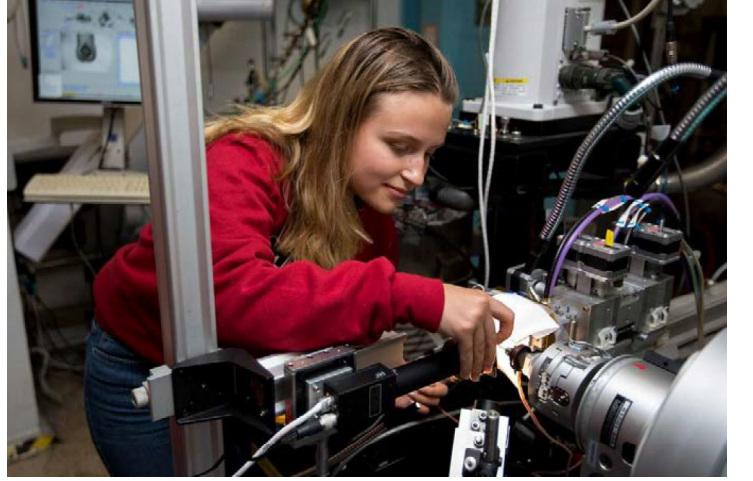


Stajlar Hakkında

Bilgilendirme

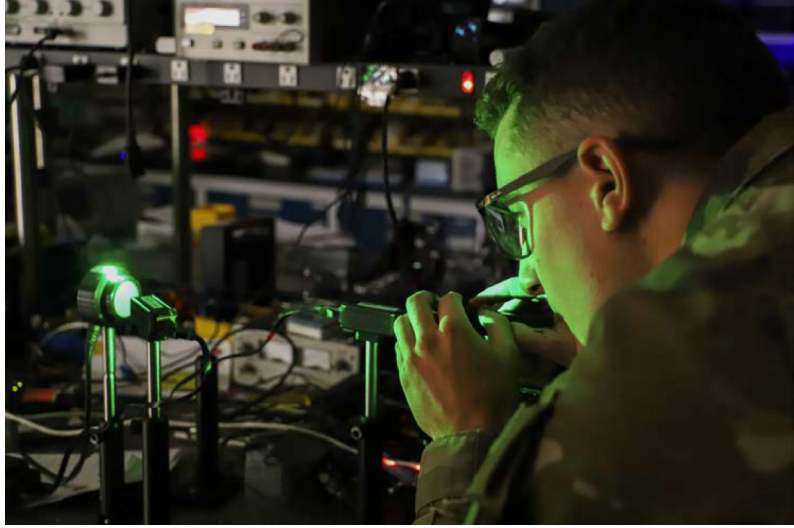
Staj nedir?

- Mezun olmadan önce bir işletmede mesleki eğitim çalışmasıdır.
- Teorik bilgilerinizin pratik uygulamasını incelemenizi sağlar.



Stajın ne faydası var ?

- Temel mesleki beceriler kazanılır.
- Mühendislik yaklaşımınız gelişir.
- Belirli bir sektör ya da bir kurumsal yapı yerinde incelenmiş olur.
- İş bulmada yardımcı olacak bağlantılar kurulabilir.
- Çalışılan alanın anahtar kavramları öğrenilir.
- Öğrencinin ilgi alanlarını ortaya çıkartır.

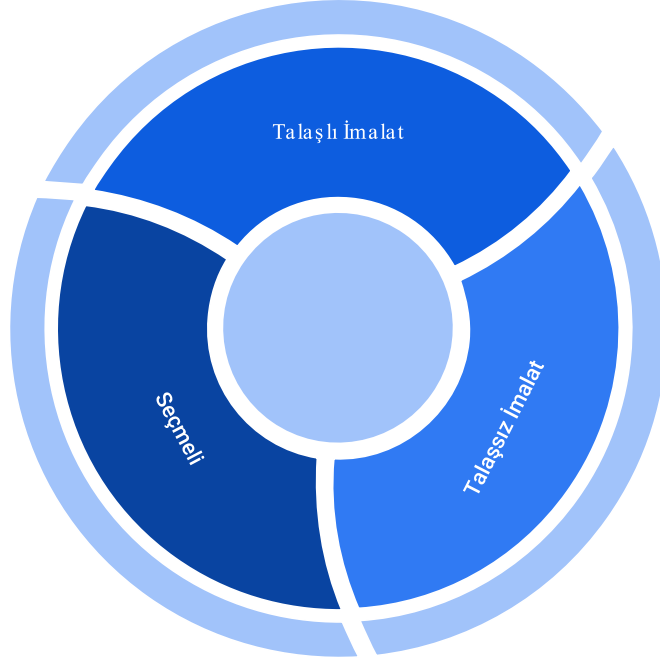


Kimler staj yapabilir?

- Staj yapabilmek için bölümümüzde en az 3 yarıyıl eğitim görmüş olmak gereklidir.
- Yaz okulunda ders alan öğrenciler staj yapamazlar.
- Dönem içinde art arda 3 iş günü dersi olmayan öğrenci staj yapabilir.

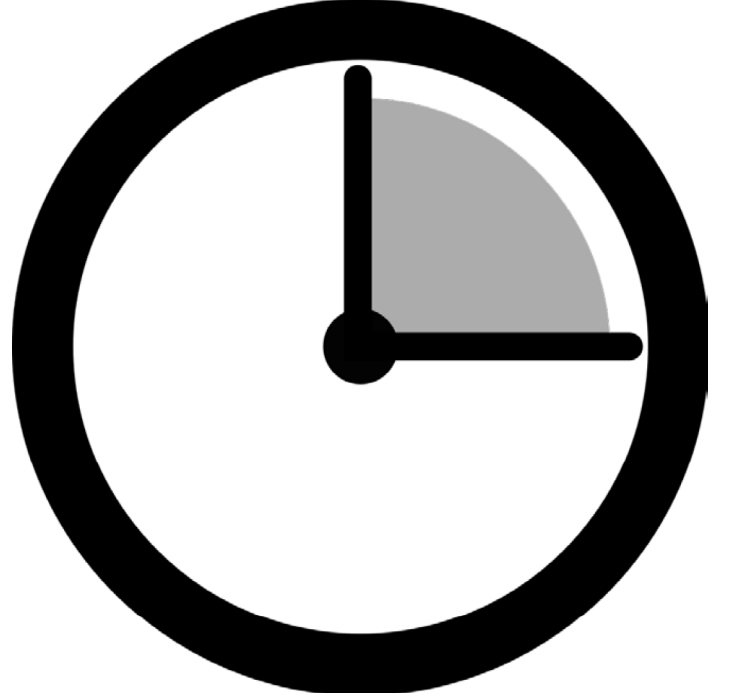


Staj türleri



Staj Süresi

- Staj süresi bir işyerinde 15 iş gününden daha az olamaz.
- Bir staj iş günü en az sekiz saatlik fiziksel ve zihinsel çalışma gerektirir.
- Öğrenci haftada en fazla altı gün çalışabilir.
- Stajlar 15'er gün olmak üzere 3 grup halinde toplam 45 iş günü yapılır.
- Talaşlı İmalat (15 İş Günü)
- Talaşsız İmalat (15 İş Günü)
- Seçmeli staj (15 İş Günü)



İşyeri seçimi

- Atölye Stajında Makina Mühendisi çalışıyor olması şarttır.
- Seçmeli Stajında Makine veya Endüstri Mühendisi çalışıyor olması şarttır.
- Stajların hepsi aynı işletmede yapılamaz.
- Talaşlı imalat yöntemleri ile parça imalatı
- Talaşsız imalat yöntemleri ile parça imalatı



Seçmeli Staj İşyeri Seçimi

- Talaşlı, talaşsız imalat stajlarına uygun işletmeler
- Ürün geliştirme,
- araştırma geliştirme (AR-GE),
- üretim süreçleri,
- malzeme ve proses geliştirme,
- bakım onarım faaliyetleri



Staj gereken belgeler

Staj başvuru formu

Çevrimiçi staj başvuru formu

Staj taahhütnamesi (Staj yerinde rapor almanız halinde de bölüm başkanlığına bilgi vermeniz gerekmektedir.)

Staj Kabul Yazısı Örneği

Staj-ücreti-talep-etmeme-bilgi-formu

Staj ücretlerine işsizlik fonu katkısı bilgi formu

Staj değerlendirme formu

Staj Defteri



Staj defteri örnekleri

İmza ve kaşeyi unutmayın.

Fotoğrafınız yapıştırılmış olsun.

MAKINA
Mühendisliği Bölümü/Engineering Department

Öğrencinin/Student
Adı ve Soyadı/Name
Numarası/ID number
Staj Gurubu/Group
Kuruluş Adı/Company
Adresi/Address

Stajın Başlangıç Tarihi/Starting Date: 16.07.2007
Stajın Bitiş Tarihi/Ending Date: 23.07.2007

İşyeri Sorumlu Amirinin/Practical Training Supervisor
Adı ve Soyadı/Name: ATILLA EVSEN
Unvanı/Title: Eğitim ve İş Güvenliği Uzmanı
Tarih/Date: 23.7.2007 İmza/Signature
Mühür/Seal

COMPONENTA DOKTAŞ
Dokimacılık Tic. ve San. A.Ş.
Çıkarılmış
Sermayesi: 63 360.000 YTL

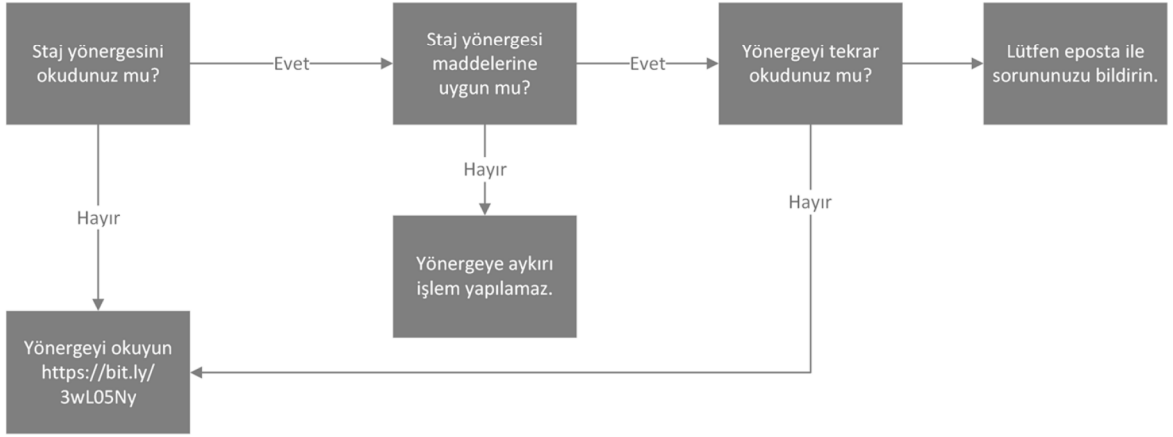
Bir kaç Sıkça Sorulan Soru

- Hiç staj yapmadım, ilk stajım işletme-organizasyon stajı olabilir mi?
 - **HAYIR**
- Resmî tatiller stajdan sayılır mı?
 - **HAYIR**
- Stajımı yaptığım firmada herhangi bir problem yaşarsam stajımı sonlandırabilir miyim?
 - Elbette. Dilekçe vermeniz yeterli.

<https://makina.ogu.edu.tr/Sayfa/Index/80/sss>



Stajla ilgili bir sorunuz mu var?



Bize ulařın

- Staj komisyonu üyelerinin ofis saatleri web sitesinde açıklanmıştır.
- Komisyon eposta adresi web sitesinde mevcuttur.

<https://makina.ogu.edu.tr/>

Sorularınız var mı?